

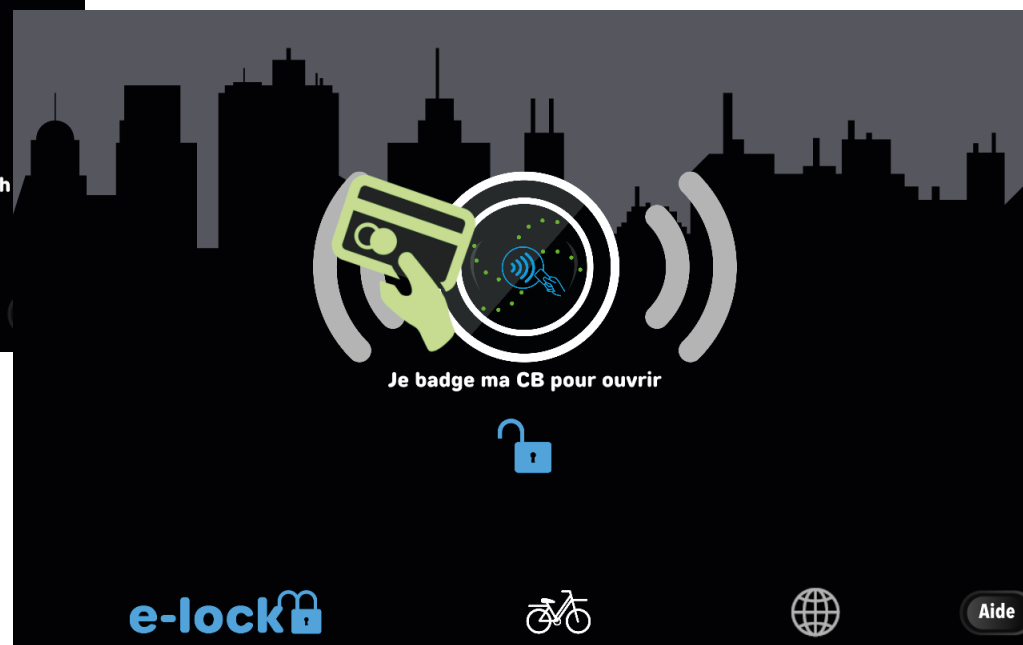
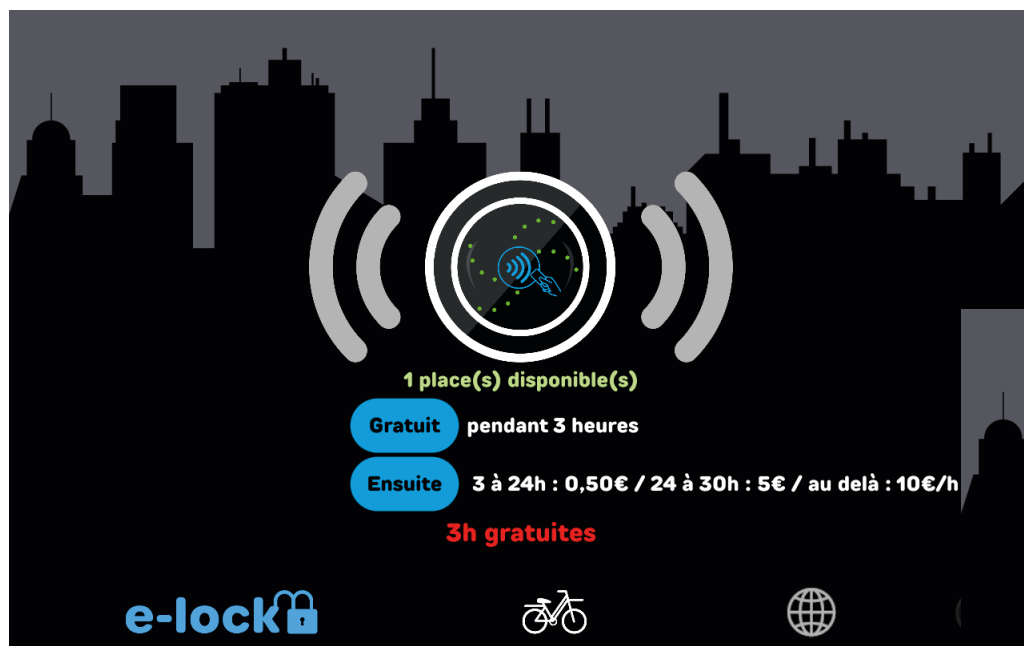
UTILISATION DES BOX À VÉLOS

- PARKING DES CORDELIERS
- PARKING DU REFUGE



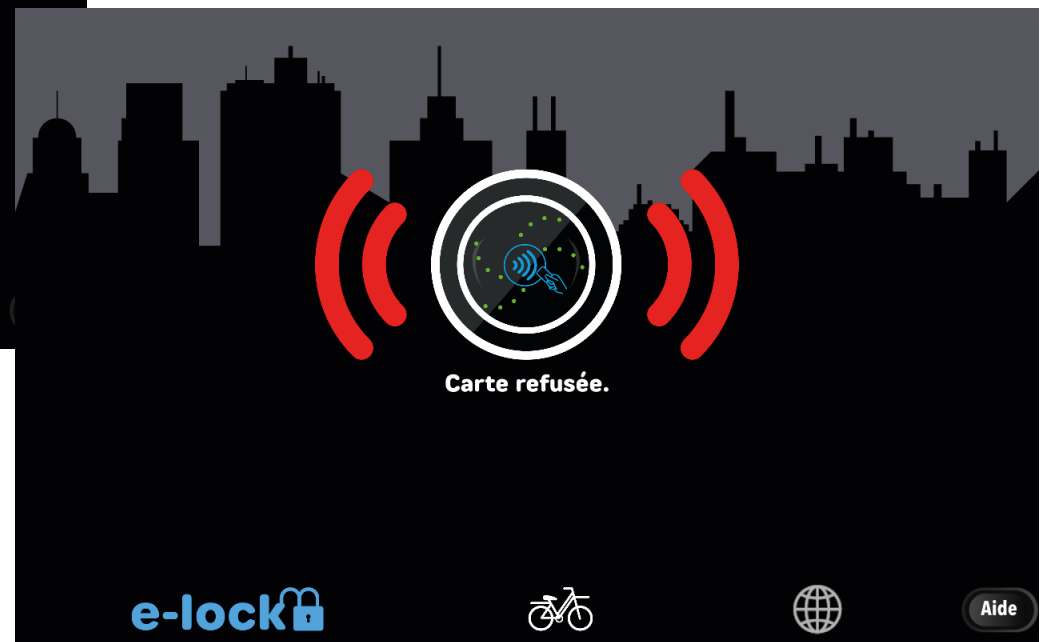
1 ÉCRAN D'ACCUEIL

PASSEZ VOTRE CARTE BANCAIRE SUR LE LECTEUR DE CARTE SANS CONTACT ET ATTENDEZ QUE VOTRE CARTE BANCAIRE SOIT ACCEPTÉE.



2 DÉTECTION DE LA CB

APRÈS AVOIR PASSÉ VOTRE CARTE BANCAIRE SUR L'ÉCRAN D'ACCUEIL, UN MESSAGE D'ACCEPTATION OU DE REFUS S'AFFICHE.



3 OUVERTURE D'UN BOX

SI VOTRE CARTE BANCAIRE EST ACCEPTÉE, UN BOX S'OUVRE ET VOUS POUVEZ DÉPOSER VOTRE VÉLO À L'INTÉRIEUR.



4 RÉOUVERTURE D'UN BOX

POUR RÉCUPÉRER VOTRE VÉLO, REPASSER LA CARTE BANCAIRE PRÉCÉDEMMENT UTILISÉE SUR LE LECTEUR DE CARTE SANS CONTACT.



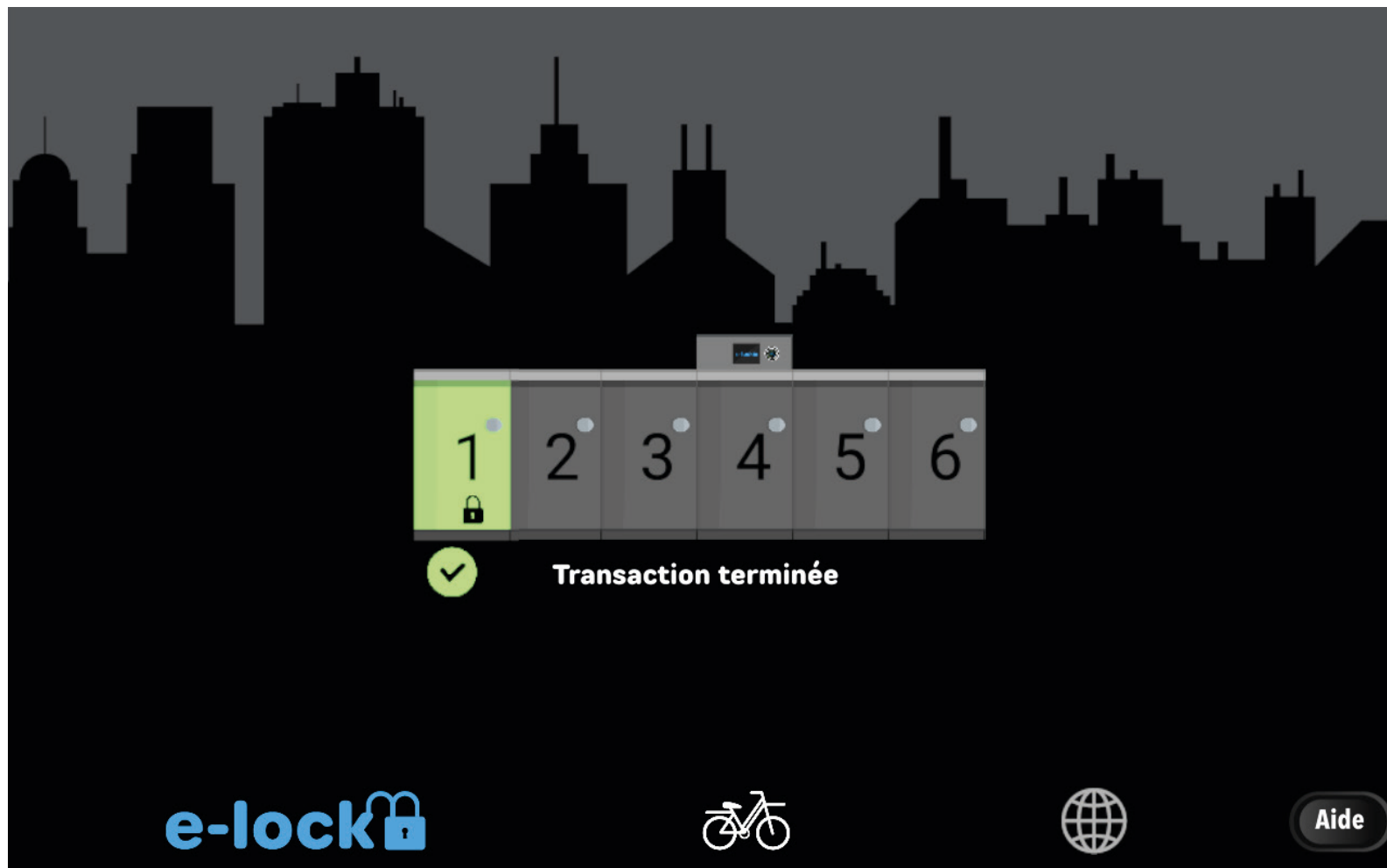
5 PAIEMENT

UNE FOIS VOTRE CARTE DÉTECTÉE, VOUS DEVEZ FINALISER LE PAIEMENT EN PASSANT VOTRE CARTE BANCAIRE SUR LE LECTEUR DE CARTE SANS CONTACT.



6 RÉCUPÉRATION DU VÉLO

LORSQUE LE PAIEMENT EST FINALISÉ, VOTRE BOX S'OUVRE ET VOUS POUVEZ RÉCUPÉRER VOTRE VÉLO, PUIS REFERMER LE BOX.



UTILISATION DES BOX À VÉLOS



**ATTENTION, NE LAISSEZ JAMAIS VOTRE CARTE BANCAIRE
À L'INTÉRIEUR DU BOX AFIN DE PAS ÊTRE BLOQUÉ.**

**EN CAS DE PROBLÈME, VEUILLEZ CONTACTER
LES SERVICES TECHNIQUES AU**

04 66 03 48 48