

Un nouveau skatepark pour Uzès pour tous les sports de glisse urbaine

Situé sur le complexe sportif André Rancel, ce nouveau skatepark d'une surface de 1892 m² offre toutes les opportunités sportives et de loisirs pour les familles, les adolescents et les adeptes de la glisse urbaine. Démarré en mars et inauguré le 3 juillet 2021, il devient un site majeur tout comme celui de Nîmes. Publié le 30/12/2021

Publié le 30 décembre 2021



Un nouveau skatepark de 1892 m² pour développer les sports de glisse urbains, inauguré le 3 juillet 2021, sur le complexe sportif André Rancel. Photo DR : Ville Uzès, Aurelio Rodriguez

Uzès innove avec un skatepark dernière tendance. Inaugurée en juillet dernier, sur le complexe sportif André Rancel, il offre tous les atouts d'un lieu tendance, multi-pratiques et multi-générationnel pour tous les sports de glisse urbaine.

Le premier est construit par la commune, en 2000 pour un montant de 15 000 €, agrandi par la suite en 2003 et 2005. Le skatepark du Refuge (route de Nîmes), devenu vétuste sur un terrain promis à devenir un important parking a été rasé.

Les sportifs sont désormais invités à pratiquer leur sport de glisse, skateboard, roller, BMX ou trottinette sur un site, dernier cri, conçu pour et avec eux, polyvalent. Il est inauguré le 3 juillet 2021 par le maire, Jean-Luc Chapon et Fabrice Verdier, son adjoint délégué au sport. Ce nouveau skatepark a nécessité un budget de 599 571,16 € ht avec une subvention de 130 000 € de la Région Occitanie. Il s'étend sur 1 892 m² et offre de nombreux possibilités pour les familles, les compétitions et les loisirs.

Conçu aussi pour la compétition de haut niveau

Il comprend des caractéristiques fonctionnelles de haut niveau avec :

- Une **aire de street de 962 m²**, cette zone est conçue de manière à proposer un large éventail de microarchitectures utilisées dans l'espace public par les sports urbains avec une fine cohérence des trajectoires et des relances.
- Un **combi-bowl de 500 m²**, cet ouvrage est conçu avec une approche « flow », c'est-à-dire très fluide et rapide. Plusieurs fosses et plusieurs formes se combinent entre elles pour offrir une multitude de trajectoires et de possibilités de transitions.
- Une **circulation périphérique de 430 m²**, cet espace permet une pratique « douce » sur parcours de circulation périphérique, pour l'initiation des débutants quelque soit les disciplines, mais également pour boucle d'entraînement du roller derby.

« C'est une pièce urbaine majeure pour Uzès, car cet équipement de top niveau est destiné certes à une pratique journalière, mais également peut être utilisé par des sportifs de haut niveau s'entraînant pour des compétitions. » précise l'architecte Stéphane Flandrin, de l'agence Constructo skatepark.

Le skatepark d'Uzès accueille les adhérents de différentes l'association Uzès skate et Uzège Roller Club, les Martokilleuses mais aussi d'autres groupes. L'ensemble des usagers peut aussi participer à l'organisation de tournois, manifestations et autres compétitions, en partenariat avec d'autres associations comme Solid'Assoc skate et BMX, en lien avec cette discipline qui connaît un succès croissant auprès des jeunes Uzétiens. A cet effet, le [service municipal sports et loisirs pour les 11/17 ans](#) envisage un événement sportif dès avril prochain.

Ce skatepark, par ses caractéristiques, outre la belle opportunité qu'il représente pour la jeunesse du Pays d'Uzès, s'inscrit en complément des quelques skateparks d'envergure de Nîmes notamment et est appelé à une ouverture nationale de haut niveau, ce qui ne pourrait qu'ajouter un nouveau fleuron à la cité ducale.



Horaires

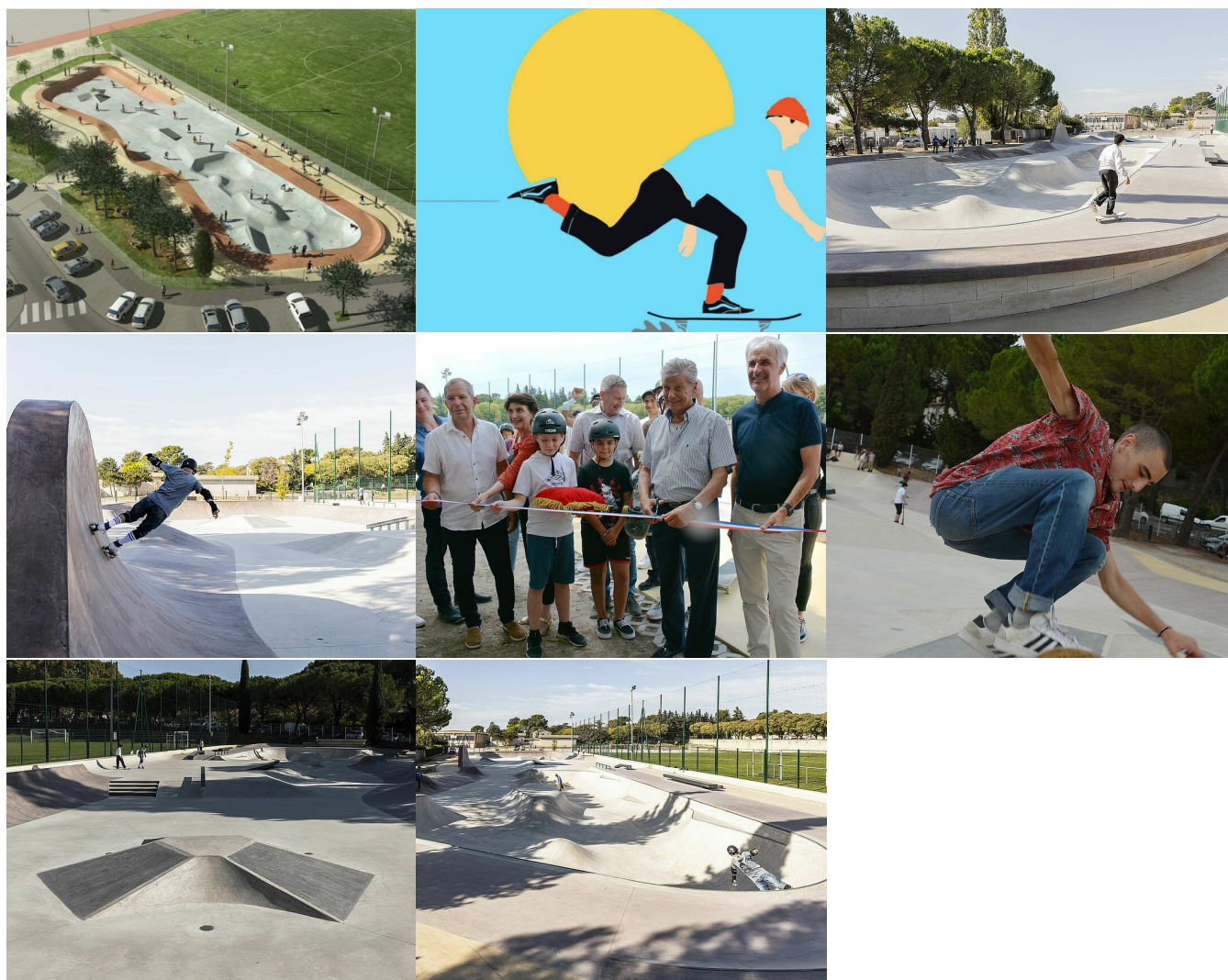
En journée de 7h à 20h, tous les jours de la semaine,

De 20h à 22h, des créneaux réservables pour les clubs et associations d'Uzès, pour divers cours.

Aire de pique-nique à proximité, ombragée.

Pour aller plus loin : <https://www.uzes.fr/ma-mairie/grands-projets-de-ville/skatepark-duzes>

INAUGURATION DU NOUVEAU SKATEPARK D'UZÈS - COMPLEXE SPORTIF ANDRÉ RANCEL : 3/07/2021



VILLES
& PAYS
D'ART &
D'HISTOIRE

MAIRIE D'UZÈS

Adresse postale : BP 71103 - 30701 Uzès cedex

Deux entrées possibles :

1, place du Duché

1, place Albert 1er

30700 Uzès

Tél. : +33 (0)4 66 03 48 48

HORAIRE:

Lun - Jeu : 8h > 12h, 13h30 > 16h45

Ven : 8h > 12h, 13h30 > 16h15

1er et 3e Sam : 8h > 12h (Etat civil)