

Insee : Enquête statistique sur l'emploi du temps

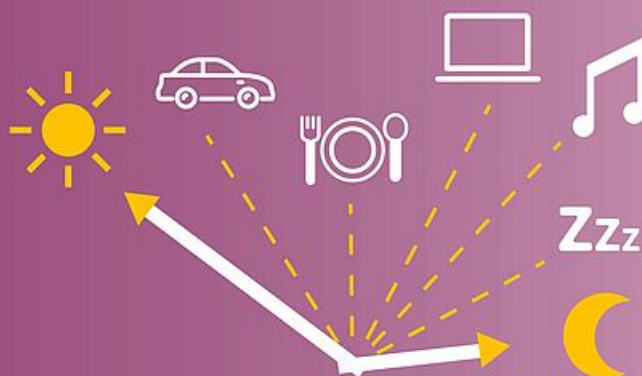
L'Institut national de la statistique et des études économiques (Insee) réalise en 2025 et 2026 une importante enquête statistique sur l'emploi du temps, sur tout le territoire ainsi que sur notre commune.

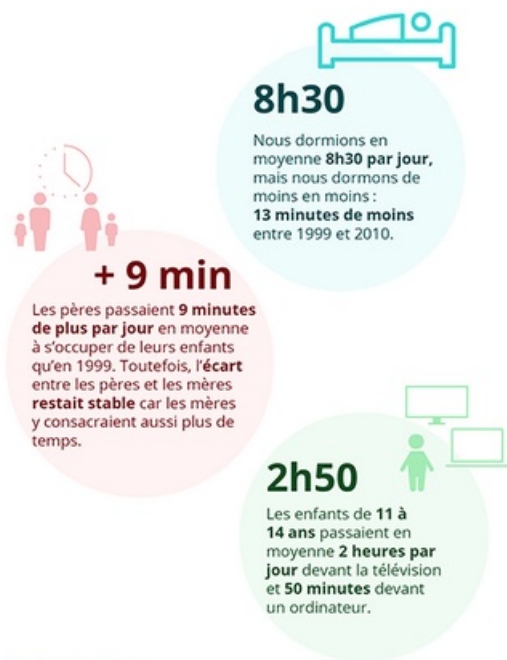
Publié le 21 octobre 2025

Emploi du temps

Une enquête de l'Insee

réalisée d'octobre 2025 à octobre 2026





Insee : Enquête statistique sur l'emploi du temps

L'Institut national de la statistique et des études économiques (Insee) réalise une importante enquête statistique sur l'emploi du temps, sur tout le territoire ainsi que sur notre commune.

Dans quel but ?

Comment se répartissent vos activités dans la journée ? Quel est le temps que vous consacrez à aider des proches âgés ou malades ? Quel est le temps que vous passez devant un écran ? Que faites-vous le week-end ?

C'est à ce type de questions que permet de répondre l'enquête Emploi du temps que l'Insee réalise en 2025 et en 2026. Cette enquête permet de mesurer le temps consacré à chaque activité au moment de l'enquête. Elle permet surtout, en comparant aux résultats des enquêtes précédentes (la dernière date de 2010), de décrire l'évolution de ces temps et par extension d'illustrer l'évolution de nos modes de vie : usage des écrans, développement du télétravail, évolution du partage des tâches dans le ménage, émergence de nouveaux loisirs, temps dévoué à s'occuper de sa famille... Elle est reconnue d'intérêt général et de qualité statistique par le Conseil national de l'information statistique (Cnis). **Y répondre est obligatoire. En cas de défaut de réponse, les personnes enquêtées peuvent être l'objet de l'amende prévue à l'article 131-13 du code pénal.**

Qui est concerné ?

L'enquête est réalisée auprès d'un échantillon de logements tirés aléatoirement sur l'ensemble du territoire métropolitain. Une partie des logements enquêtés se situent dans notre commune. Les personnes sélectionnées seront prévenues individuellement par lettre et informées du nom de l'enquêteur.

Une à trois personnes de votre famille seront interrogées : vous, votre conjoint éventuel, un de vos enfants âgés de 11 ans ou plus au 1^{er} janvier 2025, si vous avez des enfants de cet âge.

Pour les personnes qui auront reçu le courrier

C'est Monsieur Axel CONTE, enquêteur de l'Insee, qui se rendra au domicile des personnes sélectionnées, muni d'une carte officielle. Suite au rendez-vous convenu avec vous et ses services via téléphone. Les réponses fournies lors des entretiens restent confidentielles, comme la loi en fait la plus stricte obligation et serviront uniquement à l'établissement de statistiques.



Des informations relatives à l'enquête sont disponibles sur le site internet de l'Insee : <https://www.insee.fr/fr/metadonnees/source/serie/s1224>



VILLES
& PAYS
D'ART &
D'HISTOIRE

MAIRIE D'UZÈS

Adresse postale : BP 71103 - 30701 Uzès cedex

Deux entrées possibles :

1, place du Duché

1, place Albert 1er

30700 Uzès

Tél. : +33 (0)4 66 03 48 48

HORAIRES:

Lun - Jeu : 8h > 12h, 13h30 > 16h45

Ven : 8h > 12h, 13h30 > 16h15

1er et 3e Sam : 8h > 12h (Etat civil)